

# SSLK Styrmodell

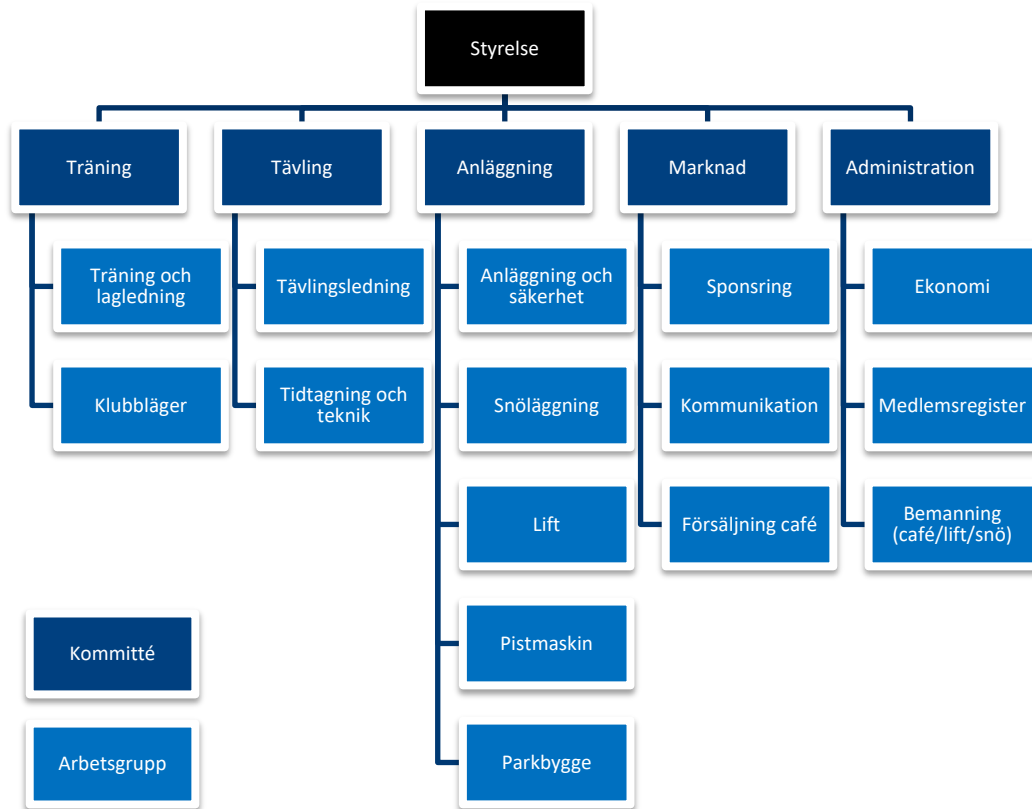
Dan Sone 2018

**ANCHOR**  
management consulting



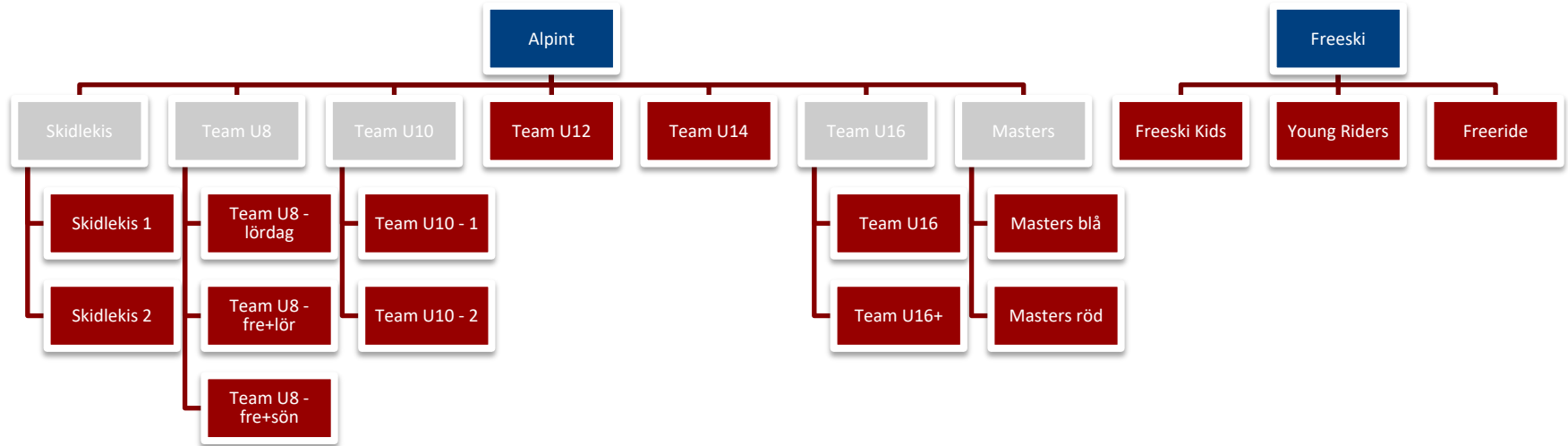
# ORGANISATION OCH ROLLER

# SSLK Föreningsorganisation 18/19



- **Styrelsen** ansvarar för att bemanna och leda föreningsorganisationen
- Styrelsens ledamöter leder klubbens **kommittéer** och bereder beslutsunderlag och avrapporterar verksamheten på styrelsemötena
- Varje kommitté bedriver sitt arbete via ett antal **arbetsgrupper**
- Varje arbetsgrupp har en ledare/gruppchef som rapporterar till kommitténs ordförande
- Bemanningen av arbetsgrupperna sker dels genom aktiva val vid anmälan, dels genom rekrytering inom träningsgrupperna

# SSLK Träningsorganisation

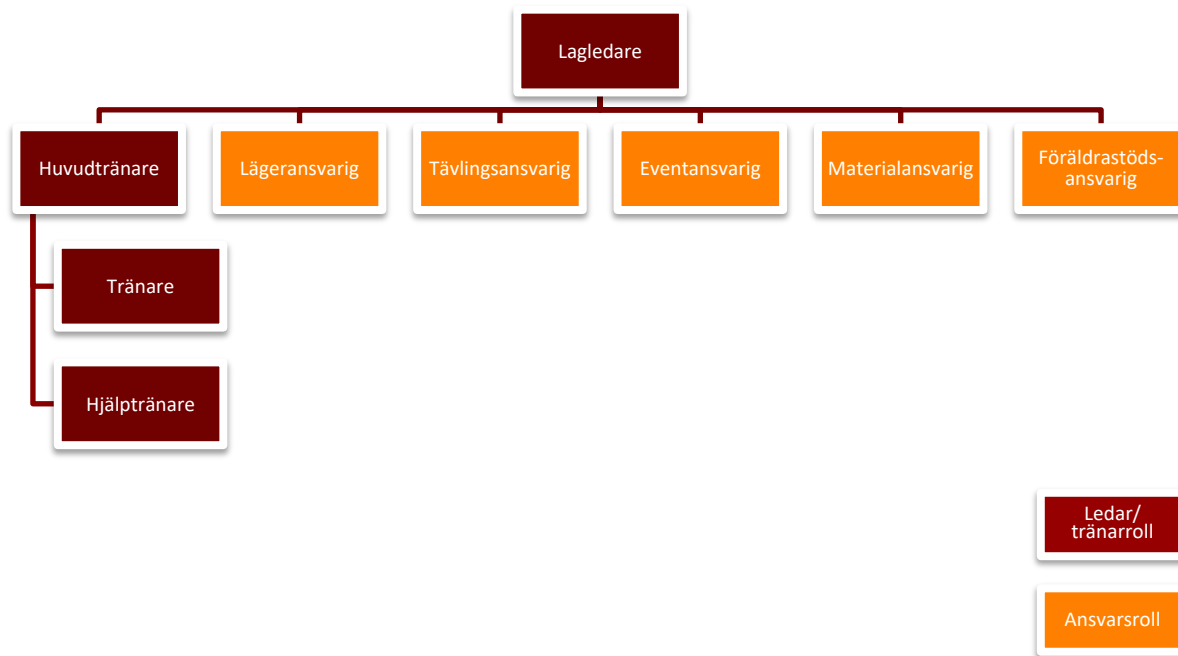


- Ledaren för **träningskommittén** ansvarar för att bemanna träningsorganisationen med en lagledare för varje träningsgrupp
- Ledaren för **träningskommittén** ansvarar tillsammans med **lagledare** att bemanna tränarrollerna
- **Lagledaren** ansvarar för att bemanna övriga roller i träningsgruppen

Gren

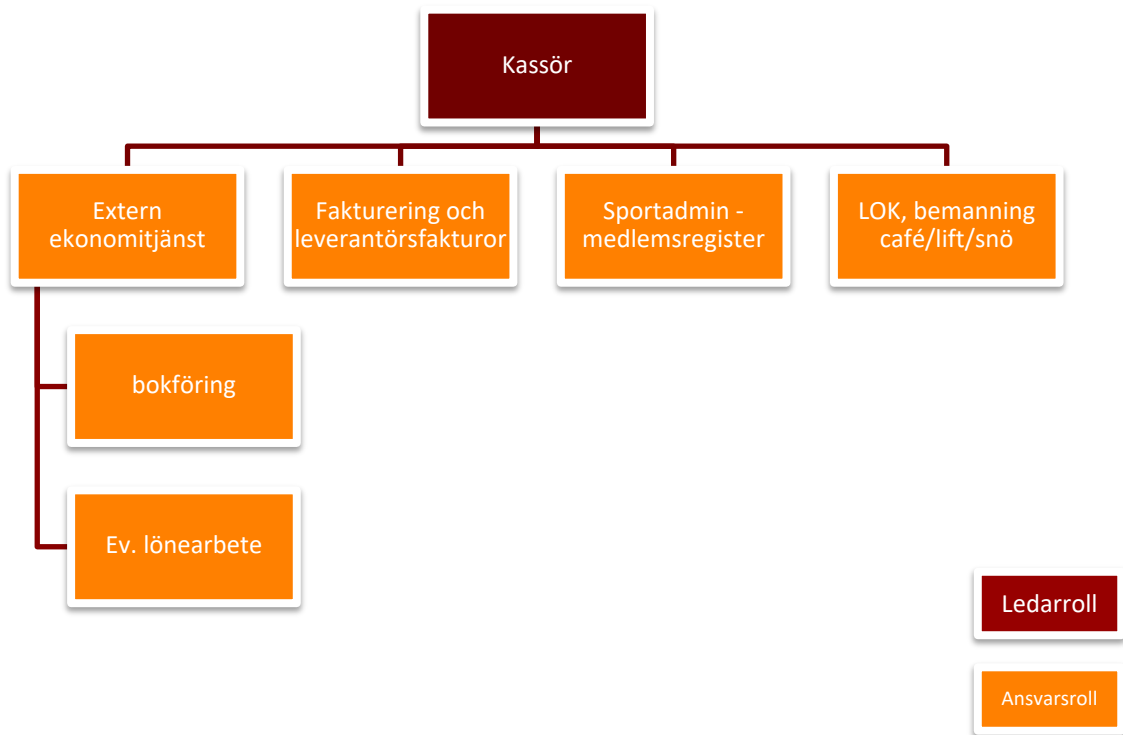
Tränings-  
grupp

# Roller i träningsgrupper



- Varje träningsgrupp leds av en **lagledare**
- Varje träningsgrupp har en **huvudtränare**, ett antal **tränare**, samt eventuella **hjälptränare**
- Utöver dessa har gruppen ett antal **ansvarsroller** som hjälper lagledaren med träningsgruppens verksamhet:
  - Lägeransvarig
  - Tävlingsansvarig
  - Eventansvarig
  - Materialansvarig
  - Föräldrastödsansvarig (U8-U10)

# Roller inom administration



- Ekonomiarbetet leds och fördelas av klubbens kassör som även sitter i styrelsen.
- Ekonomigruppen har ett antal **ansvarsroller** som hjälper kassören med ekonomigruppens verksamhet:
  - Extern bokföringstjänst
  - Fakturering och leverantörsfakturor (hanteras eventuellt av kassören)
  - Sportadmin-ansvarig för löpande skötsel av medlemsregister
  - LOK-hantering, bemanning av café/lift

# Marknadskommitté

Funktion	Partners/Spons	Tävling	Kommunikation	Stipendier	Partnerdagar /skidbytdag	Klubbshop
<b>Ansvar</b>	Att driva externa finansiärer och sampartners till SSLK. Finansiellt drivet mot tydligt mål.	Utlottningspriser vid klubbens arrangerade tävlingar samt att finna sponsorer till klubbens träningsmaterial	For att driva och upprätthålla struktur och innehåll gällande all intern och extern kommunikation. Även för klubbens design och Maner.	Att maximera klubbens intakter via Stipendier & bidrag	För att genomföra Foretagsevent i Saltisbacken och en lyckad skidbytdag	For att etablera och underhålla en val fungerade webbshop med klubbens hela sortiment
<b>Förväntan</b>	Att upprätthålla ett gott samarbete med existerande partners samt etablera och utveckla klubb intäkter via nya partners	Att klubbens tävlingar uppfattas positivt och välarrangerade med bra prisbord. Att maximera externa intakter vid tävlingar.	Att klubben levererar en tydlig bild av varför man ska vara medlem, sponsor och samarbetspartner till SSLK	Att finna, genomdriva och budgetera intäkterna till klubben via stipendier & bidrag	Driva intakter till klubben samt driva gott rykte kring klubben	En dedikerad SSLK e-handel med ett brett och populärt sortiment som attraherar alla medlemmar. Att etablera struktur/sortiment/logistik /regler och priser
<b>Parter</b>	Externt Samarbetspartners Internt Träningsorganisation	Externt samarbetspartners Internt Tävlingsorganisation Träningsorganisation	Lagledare & medlemmar, Web och sociala kanaler, externa parter		Klubbmedlemmar Sponsorer och samarbetspartners	Externa Partners Träningsorg Tavlingsorg Kommunikation



# ARBETSGÅNG



# SSLK Årscykel

Årscykeln finns i detaljerad form i Excel, där respektive kommittés arbete är utlagd över året.





# KOMMUNIKATION

# Våra kommunikationskanaler

